



GEELY
吉利汽車控股有限公司
GEELY AUTOMOBILE HOLDINGS LIMITED

GO

2020全年業績
2021年3月23日

重要告示

本檔之內容僅作演示用途，而任何其他人士不應利用或依賴相關資訊。本檔亦不應被視為替代閣下作出判斷。閣下應單獨負責對本演示材料之討論要點作獨立調查及評估。吉利汽車控股有限公司對本演示材料之內容的準確性、完整性、可靠性概不作任何表示或保證。未經我方事先同意，不得複製及/或分發本演示材料之內容。吉利汽車控股有限公司及其主管人員、董事及雇員對任何人士因依賴本演示材料或其內容而蒙受任何損失或損害，彼等概不負責或承擔法律責任。

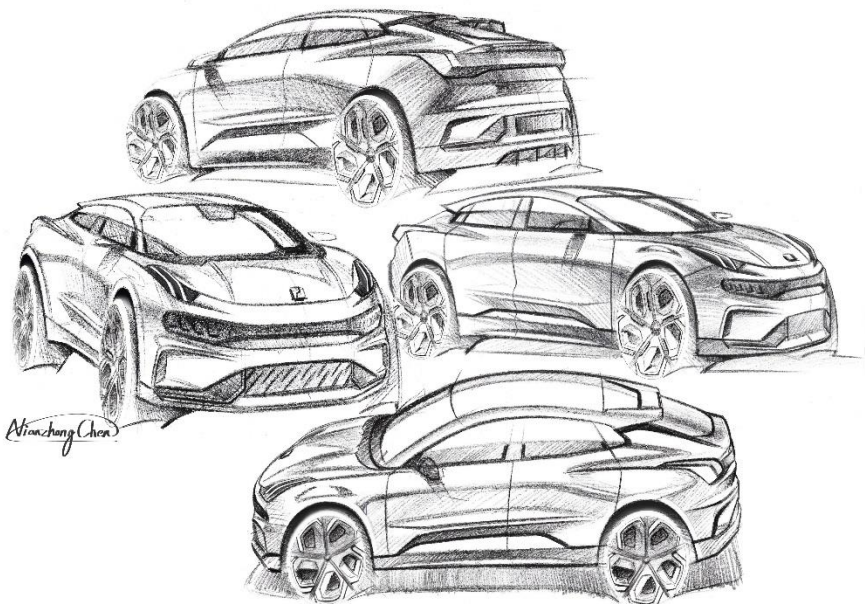
本檔包含對吉利控股有限公司（“本公司”）以及本公司的子公司和關聯公司（與本公司合稱為“本集團”）一般經營計畫和戰略的前瞻性陳述。前瞻性陳述通常包含“將”、“預期”和“期望”以及其它類似詞語。就其本質而言，前瞻性陳述具有一定風險和不確定性，因為其涉及將在未來發生的事件和情況。許多因素都會導致實際結果與前瞻性陳述出現重大差異，包括本公司未來經營的變化與發展，競爭環境，落實經營戰略及措施的能力，應對技術變革的能力，以及本集團經營所在市場的政治、經濟、規管及社會狀況。本公司沒有任何對這些前瞻性陳述進行更新或修改以反映未來事件或發展的義務。

本檔不構成證券在美國出售的要約。任何證券未經註冊或豁免註冊，不得在美國要約或出售。任何在美國境內的公開發行均需依據發售通函進行。該發售通函載有關於發行人、公司管理及財務報表的詳盡資料，可從發行人索取。本公司未計畫在美國公開發行證券。

注：除另有說明外，本演示材料之所有資料來自吉利汽車控股有限公司。

2020年 全年業績

- 股東應佔溢利-32%至人民幣55.3億元
- 批發銷量按年-3%
- 平均銷售價增長(包括領克)按年+1%
- 利潤率下降(毛利率至16%;
經營溢利率至5.4%)
- 財務狀況仍然十分強勁, 總現金達
人民幣190億元



吉致汽車金融

- 為浙江吉利集團旗下3個主要汽車品牌提供汽車融資
- 法巴個人金融將行使認購權，以收購吉致汽車金融的額外股權
- 貸款資產由2019年末人民幣316億元，增長至2020年末人民幣416億元
- 儘管COVID-19的影響但違約率仍相對較低
- 淨利潤增長44%至人民幣7億3千2百萬元 (2019年:人民幣5億9百萬元)



吉致汽車金融
GENIUS AFC

2020年 全年業績

截至12月底止	2020	2019	同比變化
銷售量 (輛)	1,320,217	1,361,560	-3%
收益 (人民幣百萬元)	92,114	97,401	-5%
毛利率*	16.0%	17.4%	-
經營溢利率**	5.4%	8.9%	-
稅後溢利 (人民幣百萬元)	5,575	8,261	-33%
本公司股權持有人應佔溢利 (人民幣百萬元)	5,534	8,190	-32%
每股攤薄盈利 (人民幣分) #	56.44	89.21	-37%
股息每股現金 (港幣分)	20.00	25.00	-20%
	<u>2020年12月</u>	<u>2019年12月</u>	
歸屬本公司股權持有人權益	63,631	54,436	17%
淨現金水平##	11,829	11,759	1%

* 毛利率等於毛利除以收益

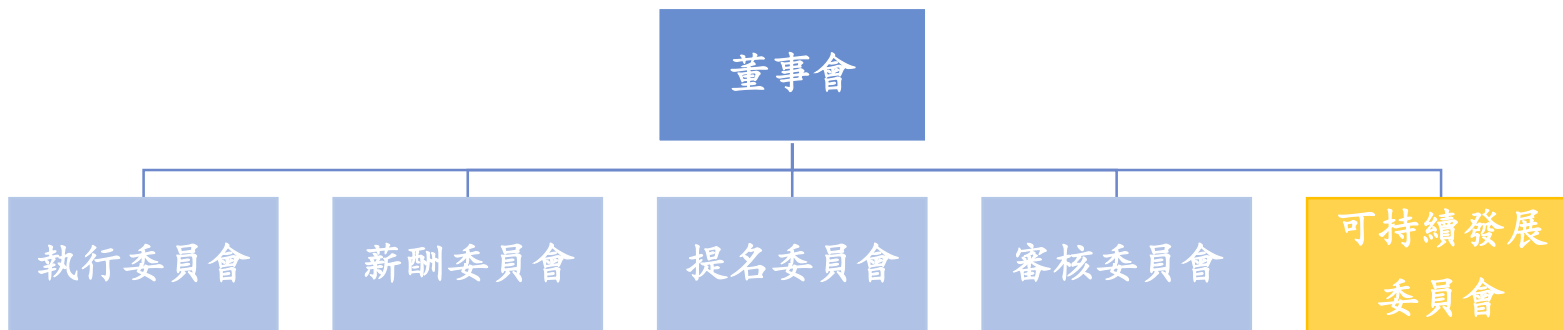
** 經營溢利率等於撇除淨財務收入、以股份付款、應佔聯營公司及合營公司業績之稅前溢利除以收益

每股攤薄盈利等於調整後的本公司股權持有人所佔溢利除以攤薄後加權平均普通股數

總現金減去總銀行負債、應付債券及永續資本證券



可持續發展委員會



- 進一步提升健全的管治架構，於2020年12月成立可持續發展委員會
- 委員會由2名執行董事及1名獨立非執行董事組成：安聰慧先生（主席）、桂生悅先生及汪洋先生
- 委員會角色：協助董事會監察本集團在ESG方面的發展及指導相關措施的實施，以推動本集團的可持續發展發展
- 針對氣候變化及碳減排計劃設立專項小組，進一步規劃實施技術路線

