

香港交易及結算所有限公司及香港聯合交易所有限公司對本公告的內容概不負責，對其準確性或完整性亦不發表任何聲明，並明確表示，概不對因本公告全部或任何部分內容而產生或因倚賴該等內容而引致的任何損失承擔任何責任。



海外監管公告

本公告是由Digital China Holdings Limited 神州數碼控股有限公司*（「本公司」）根據香港聯合交易所有限公司證券上市規則第 13.10B條而作出。

以下附件是本公司依臺灣相關證券法律的規定於二零二六年四月一日在臺灣證券交易所股份有限公司網頁刊發的公告。

承董事會命
Digital China Holdings Limited
(神州數碼控股有限公司*)
郭為
主席兼首席執行官

香港，二零二六年四月一日

於本公告日期時，董事會由十名董事組成，包括：

執行董事：郭為先生（主席兼首席執行官）、林楊先生（副主席）及蔡英華先生（總裁兼首席運營官）

非執行董事：叢珊女士及劉軍強先生

獨立非執行董事：劉允博士、金昌衛先生、郭嵩博士、陳惠康先生及李靜博士

網址：www.dcholdings.com

* 僅供識別

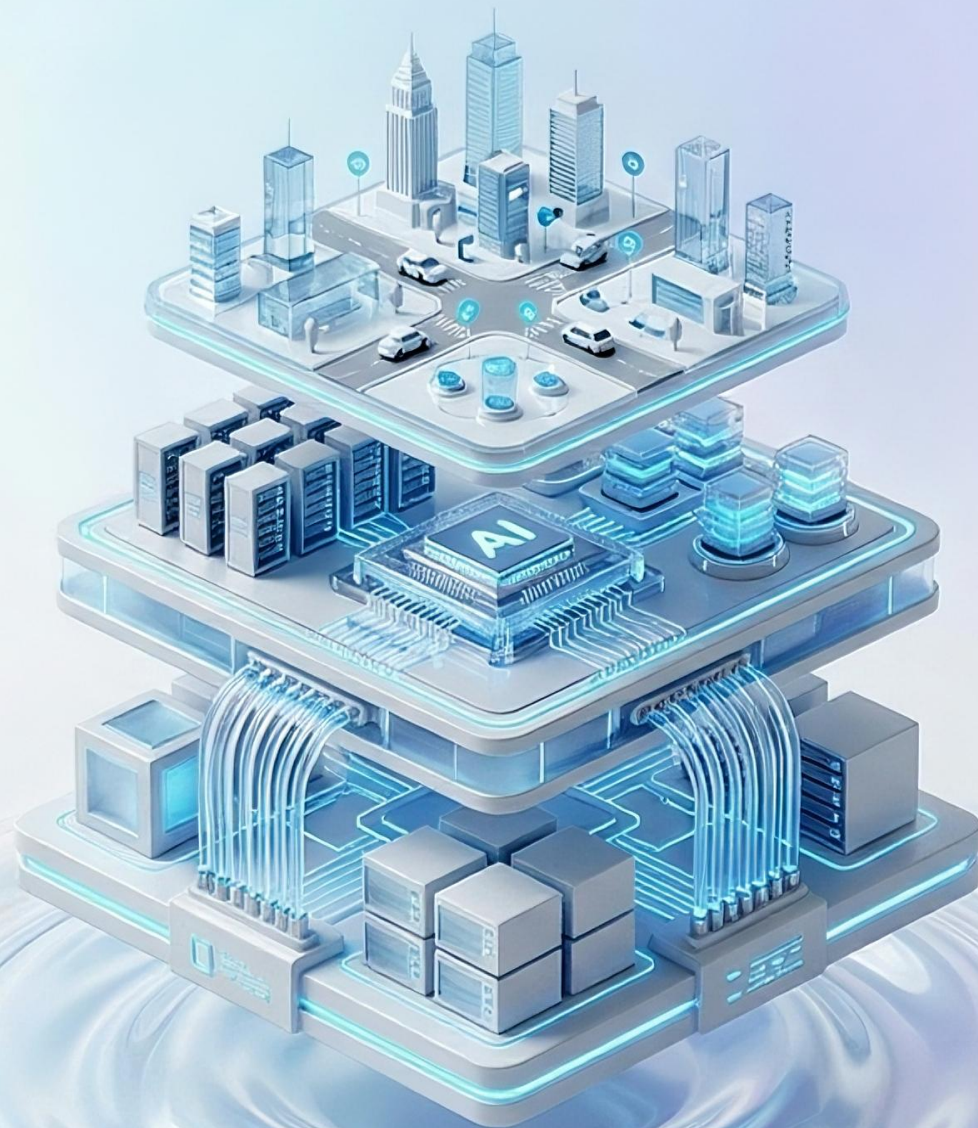
公司代號：910861 公司名稱：神州-DR

- 召開法人說明會日期： 115/04/01時間： 16 點 0 分 (24小時制)
- 召開法人說明會地點： 線上法說會
- 1 法人說明會擇要訊息： 召開線上業績發佈會。
- 法人說明會簡報內容 中文檔案： [91086120260401M001.pdf](#)
英文檔案： [91086120260401E001.pdf](#)
- 2 公司網站是否有提供法人說明會相關資訊： 無 有
<http://www.dcholdings.com>
- 3 影音連結資訊：
- 4 其他應敘明事項： 無



2025 年度業績簡報

2026.4.1



免責聲明

本簡報可能包含若干預測及前瞻性陳述，當中涉及風險、不明朗因素及假設。倘此等風險或不明朗因素出現，或假設不準確，神州控股的業績可能與此等前瞻性陳述及假設所列出或包含的資料出現重大分歧。除歷史事實陳述外，所有陳述均可視為前瞻性陳述，其中包括但不限於任何對營業額、利潤、開支、征費、盈利或其他財務項目的預測；任何計劃、策略及未來營運（包括執行任何重組計劃）的管理目標的陳述；任何有關產品及服務的預期發展、表現或市場佔有率的陳述；任何預期或信念的陳述；以及與上述任何一項相關的假設陳述。風險、不明朗因素及假設包括宏觀經濟及地緣政治的走勢及事件；供應商、客戶及合作夥伴對合約的執行及表現情況；僱員管理事宜；管理資產水平（包括存貨）的挑戰；對應營業額變化而調節開支的難度；與執行相關的預期及假設，以及勞動力重組的實行時機。

另外，本簡報所載與中國及科技產業有關的統計及其他資料乃根據一般相信為可靠的官方或非官方公開資料而編撰。然而，無法保證該等數據源的質量。此外，根據不同源數據編撰的統計資料未必可相比較。

業績回顧

業績情況

收入

210.15 億元

↗ 26%

經調整利潤淨額

2.15 億元

扭虧為盈

歸母股東溢利

0.31 億元

扭虧為盈

服務型業務

收入

101.40 億元

毛利

18.38 億元

財務表現

在手現金

34.88 億元

經營現金流淨額

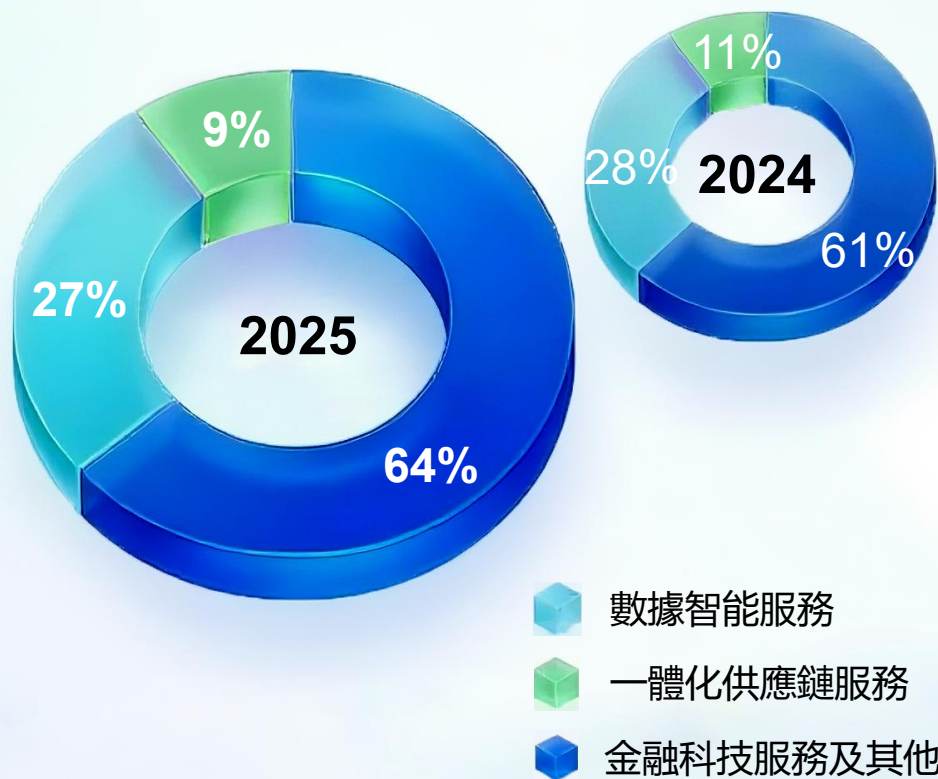
4.90 億元

淨資產

94.65 億元

預計每股全年股息港幣 **0.036**元 | 對應總額港幣 **6,025**萬元

收入結構



分部業績

單位：億元



技術引擎 | 燕雲技術演進

從數據連接到產業智能引擎的躍遷

依託國家技術發明獎一等獎技術成果轉化



燕雲1.0 DaaS
(2019)

數據連接

燕雲2.0 Infinity
(2025)

數據決策

燕雲3.0
AI First FDE
(2026)

敏捷交付

技術引擎 | AI 全棧能力

應用層 | AI First FDE

算法層 | Infinity-智策平台

數據層 | Infinity-智數平台

算力層 | Infinity-智算平台



技術引擎 | 燕雲 AI First FDE 敏捷變現



從傳統數據平台服務商進化為 AI 資產變現引擎

Traditional Model



需求調查
(2個月)



方案設計
(2個月)



開發交付
(6個月)



終點：POC
驗證未知

运营效率提升 30 - 50X | 项目交付提速 5 - 7X

FDE Paradigm



行業認知前置 (3天)

AI 快速偵查, 數小時摸清 know-how



敏捷價值交付 (14天)

Vibe Coding 工程能力前置, 敏捷研發可面客POC



資產沉澱複用

能力反哺, 持續迭代升級

AI 賦能 | 供應鏈場景價值變現

AI 效能具象化



操作效率
提升



運營質量
精進



客戶粘性
增強

輸入

20 餘年供應鏈經驗與數據
OMS / WMS / TMS / BMS



中樞

智能決策中樞
個人經驗 → 組織經驗



輸出

AI 能力產品

科捷雲倉SaaS

數智供應鏈控制塔

供應鏈智能體集群



雙輪驅動 | 「客戶 + 生態」共築增長模型

AI 驅動的服務業態升級

業務能力持續增長

AI 價值變現規模化

全鏈條賦能

客戶

消費電子、
快消美妝、
智能通訊、
耐用消費品

生態

業務：推出「科捷雲倉」
技術：深度共創 AI 能力

算力服務 | 覆蓋算力全周期



算力基石

零中斷承諾



算力再造

優化算力資源



算力核心

備件先行
快速響應



算力人才

標準化服務
與風控



算力智管

資產 AI 智能體



算力循環

資產價值複用



算力綠能

能源重構與
算力調整



Data x AI

技術穿透場景

驅動分部業務創新發展

數據沉澱資產

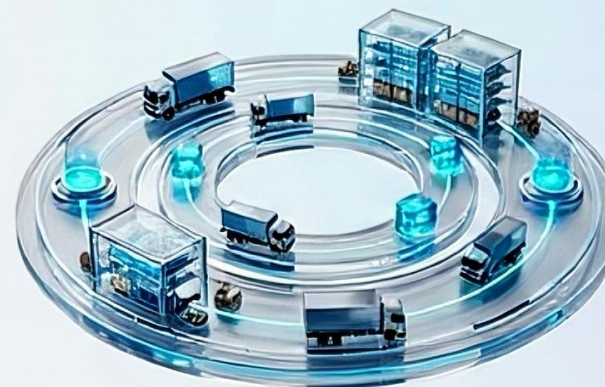
反哺底層技術與模型能力

Data x AI 核心戰略驅動強勁增長勢能



產業智能引擎

- AI for Process
- 燕雲 AI First FDE 落地
- AI 解決方案商業化



一體化供應鏈服務

- AI 賦能業務提速增效
- 供應鏈智能體集群
- 「客戶 + 生態」雙輪驅動