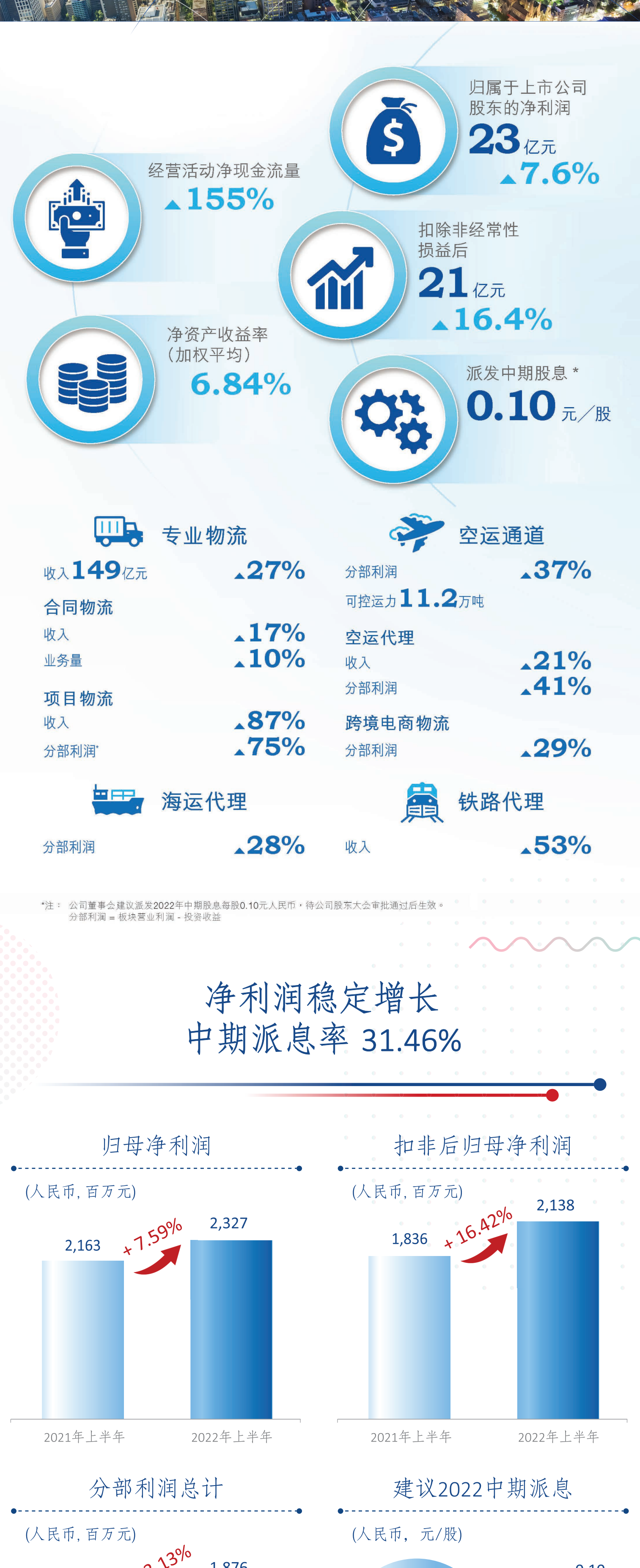


# 2022年中期业绩

## 公司推介



## 净利润稳定增长 中期派息率 31.46%



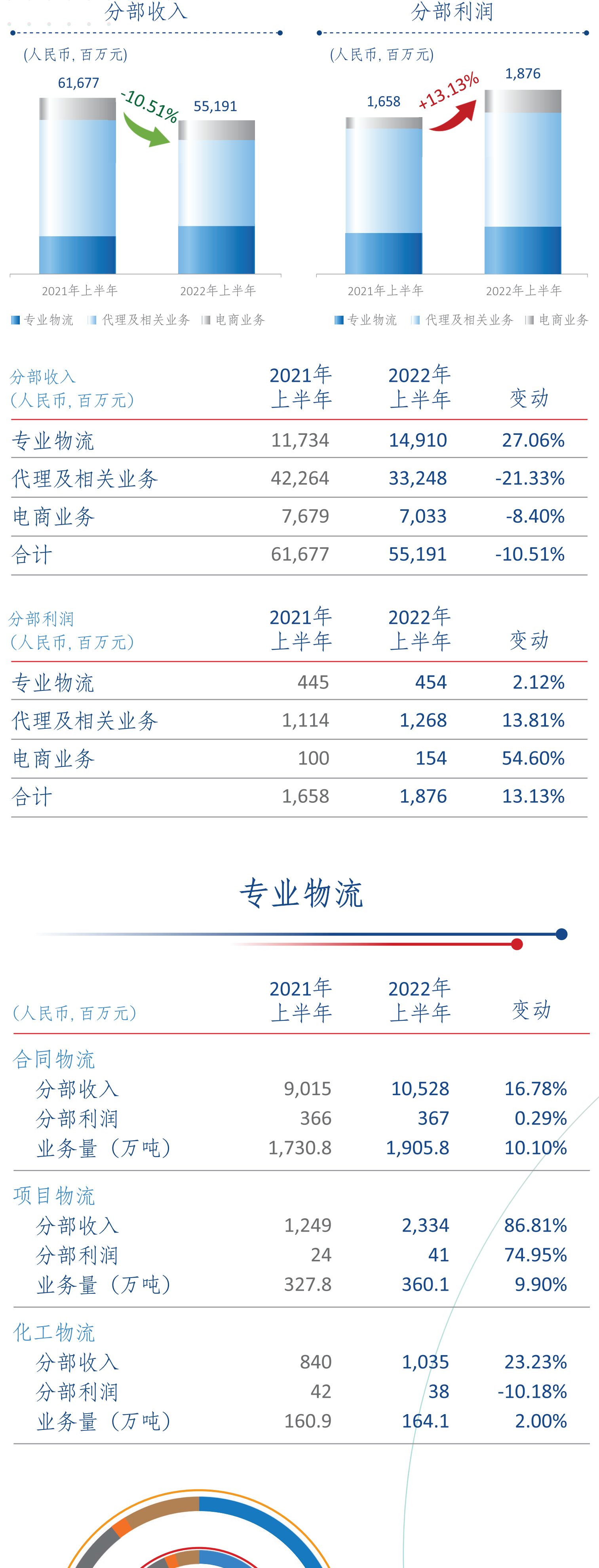
## 专业物流 创新拓展加快，收入大幅提升



## 代理业务 调结构拓增量，利润大幅提升



## 加强客户合作，实现互利共赢



## 分部收入及利润

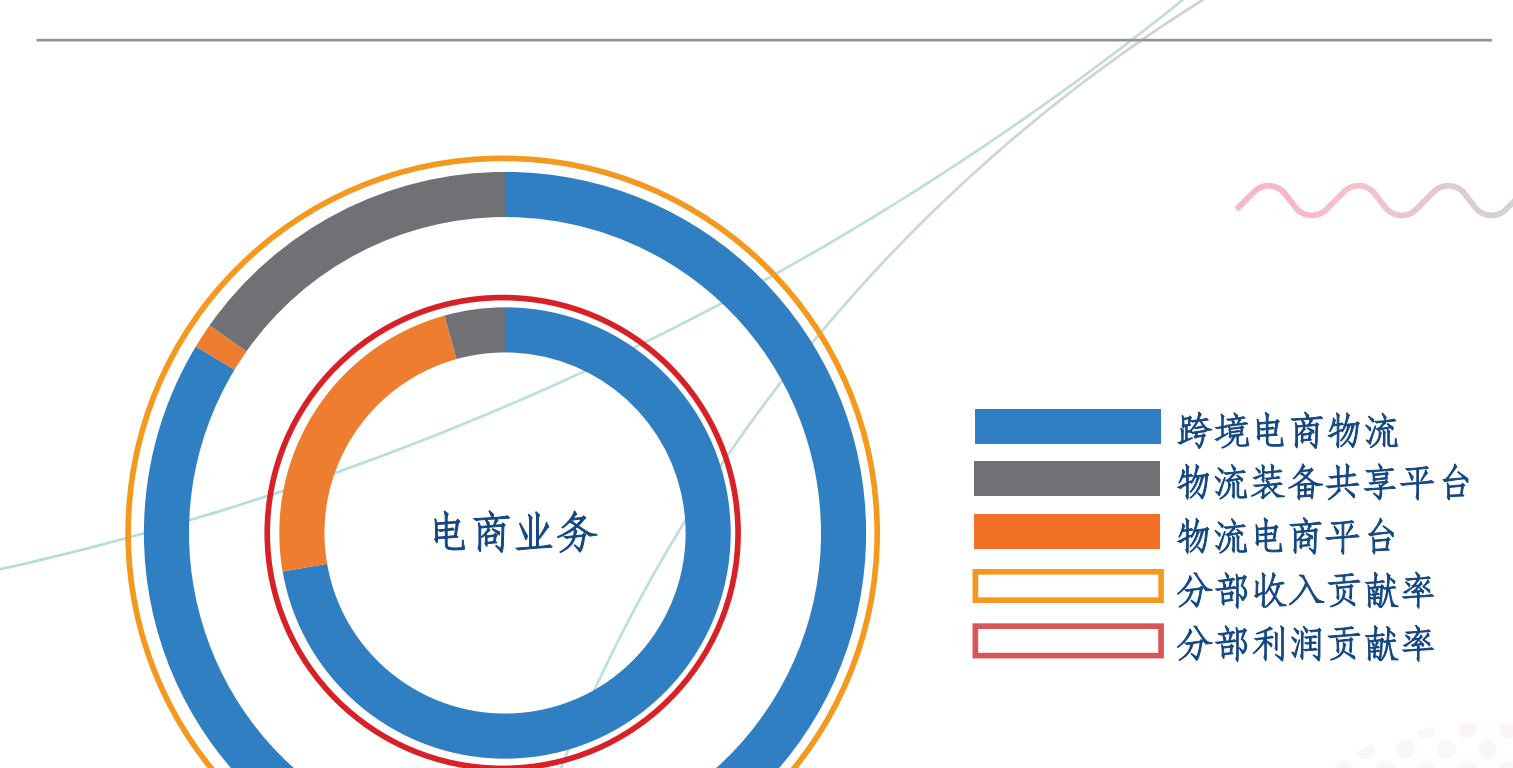


分部收入 (人民币, 百万元)	2021年上半年	2022年上半年	变动
专业物流	11,734	14,910	27.06%
代理及相关业务	42,264	33,248	-21.33%
电商业务	7,679	7,033	-8.40%
合计	61,677	55,191	-10.51%

分部利润 (人民币, 百万元)	2021年上半年	2022年上半年	变动
专业物流	445	454	2.12%
代理及相关业务	1,114	1,268	13.81%
电商业务	100	154	54.60%
合计	1,658	1,876	13.13%

## 专业物流

(人民币, 百万元)	2021年上半年	2022年上半年	变动
合同物流			
分部收入	9,015	10,528	16.78%
分部利润	366	367	0.29%
业务量 (万吨)	1,730.8	1,905.8	10.10%
项目物流			
分部收入	1,249	2,334	86.81%
分部利润	24	41	74.95%
业务量 (万吨)	327.8	360.1	9.90%
化工物流			
分部收入	840	1,035	23.23%
分部利润	42	38	-10.18%
业务量 (万吨)	160.9	164.1	2.00%



## 代理及相关业务

(人民币, 百万元)	2021年上半年	2022年上半年	变动
海运代理			
分部收入	33,380	23,874	-28.48%
分部利润	359	461	28.21%
业务量 (万标准箱)	688.3	666.6	-3.20%
空运代理			
分部收入	3,719	4,497	20.92%
分部利润	178	252	41.36%
业务量 (万吨)	37.3	32	-14.20%
铁路代理			
分部收入	2,124	3,254	53.17%
分部利润	81	78	-4.30%
业务量 (万标准箱)	15.1	19	25.80%
船舶代理			
分部收入	3,234	2,354	-27.23%
分部利润	223	263	17.95%
业务量 (万标准箱)	1,254.7	1,361.0	8.50%
库场站服务			
分部收入	1,622	1,702	4.93%
分部利润	192	156	-19.07%
业务量 (万吨)	1,050.6	1,081.1	2.90%
空运通道			
分部收入	11,266	10,963	-2.69%
分部利润	265	364	37.19%
业务量 (万吨)	46.0	39.4	-14.30%



## 电商业务

(人民币, 百万元)	2021年上半年	2022年上半年	变动
跨境电商物流			
分部收入	7,547	6,466	-14.33%
分部利润	87	112	28.61%
业务量 (万票)	24,486.0	15,551.7	-36.50%
业务量 (万吨)	8.7	7.4	-14.80%
物流装备共享平台			
分部收入	65	86	32.16%
分部利润	25	36	47.56%
业务量 (万标准箱/天)	7.9	7.6	-3.60%



## 2022年下半年重点工作

- 境外发展：布局海外重点区域**
  - 香港及东南亚：统筹网络建设，谋求收购机会，扩大业务规模及市场影响力；
  - 欧洲：推动KIG集团与各业务板块协同，推广全产业链产品。
- 产品通道：巩固优势、加快布局**
  - 空运通道：巩固欧美通道优势，加快布局东南亚、南美、中东的运力资源；
  - 水运通道：深耕东南亚，持续运营好越南、泰国等重点市场的水运通道；
  - 陆运通道：继续推进中欧班列和老泰通道的精益化运营和市场拓展。
- 解决方案：以方案促营销**
  - 合同物流：聚焦消费品及汽车行业，打造细分领域行业级解决方案；
  - 研究复制“3PL+4PL”模式，力争形成行业级物流解决方案。
- 战略客户：以客户驱动转型升级**
  - 针对客户痛点，规划切实可行的行业解决方案并配以相关的资源投入；
  - 实现与战略客户的高水平多维合作，推动业务转型升级。

**投资者关系部**  
电话：+8610 5229 5721  
电邮：ir@sinotrans.com  
网址：www.sinotrans.com

**谢谢**